

ขั้นตอนการปฏิบัติสำหรับ การจำหน่ายตั๋วโดยสาร ด้วยบัตรผู้มีรายได้น้อย



ขั้นตอนที่ 1

ตรวจสอบบัตรกับผู้ถือบัตร
เพื่อความถูกต้อง

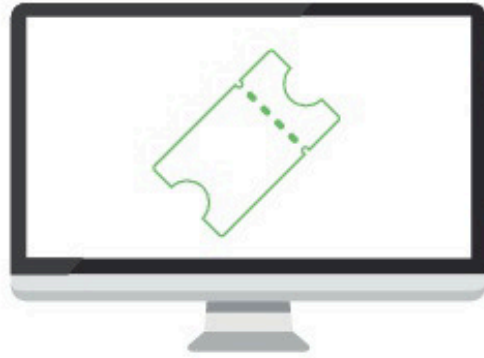


ขั้นตอนที่ 2

ตรวจสอบยอดเงินคงเหลือในบัตร

หมายเหตุ

กรณีที่ยอดวงเงินในบัตรมีไม่พอกับค่าโดยสารให้กรอกยอดเงินที่มีเหลือในบัตรทั้งหมด แล้วเรียกเก็บค่าโดยสารส่วนต่างเป็นเงินสด



ขั้นตอนที่ 3

ทำรายการตัวด้วยรหัสตัวสำหรับบัตรผู้มีรายได้ไม่น้อยจนถึงขั้นตอนแสดงจำนวนค่าโดยสาร (ก่อนสิ่งพิมพ์ตัว) แจงค่าโดยสารให้ผู้โดยสารทราบ



ขั้นตอนที่ 5

ออกตัวโดยสาร พร้อมพิมพ์สลิป



ขั้นตอนที่ 4

ทำรายการในเครื่องอ่านบัตรโดยกรอกจำนวนค่าโดยสารในเครื่องอ่านบัตร พร้อมยืนยัน

หมายเหตุ

ขั้นตอนการปฏิบัตินี้ ใช้คู่กับคำสั่งการจำหน่ายตั๋วโดยสารรถไฟสำหรับประชาชนผู้ถือบัตรสวัสดิการแห่งรัฐ (ผู้มีรายได้น้อย) ด้วยเครื่องรับบัตรอัตโนมัติ (EDC) และคู่มือการใช้งานเครื่องอ่านบัตร (EDC)